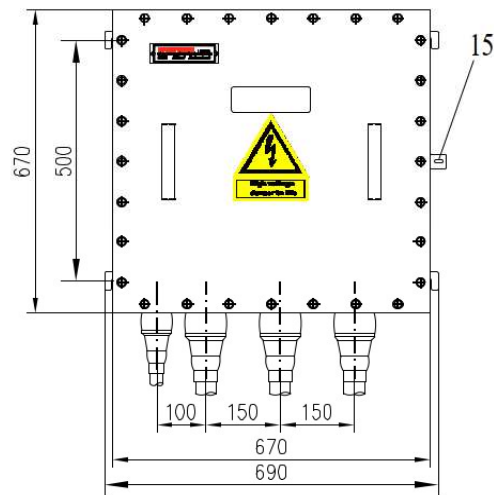
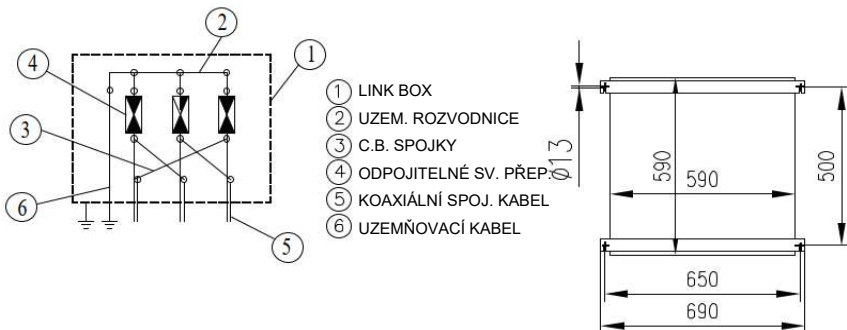
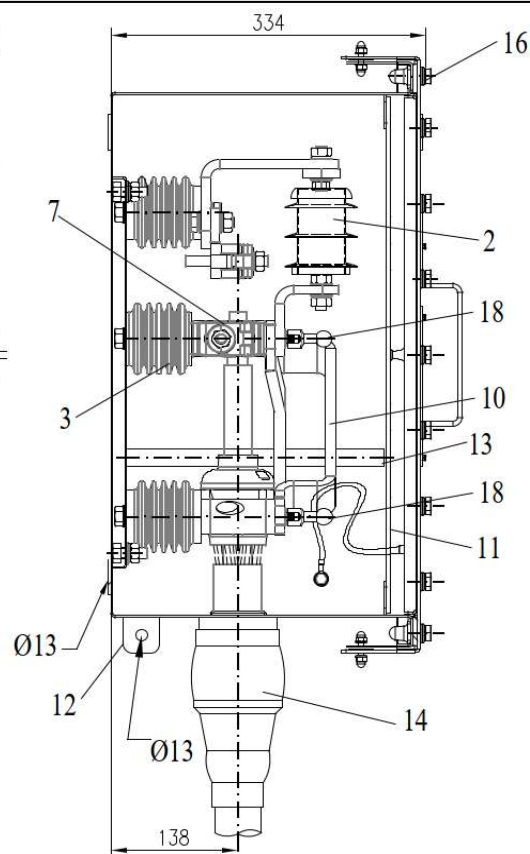
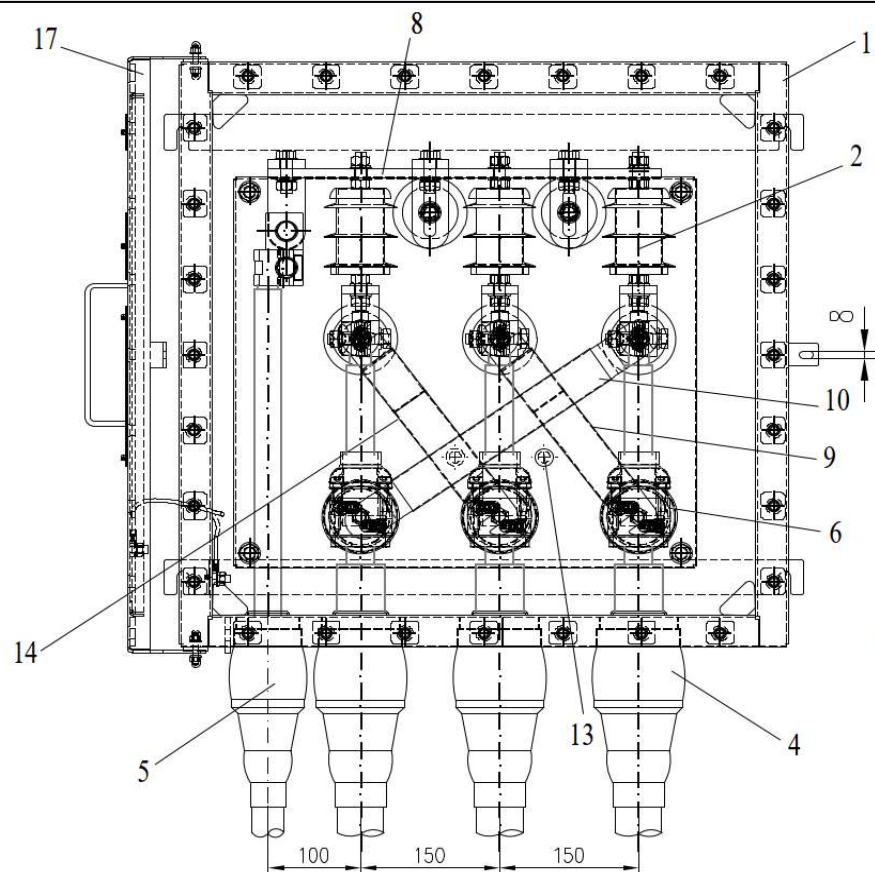


PFISTERER I IXOSIL



SEZNAM HLAVNÍCH DÍLŮ

Položka	Název dílu	Materiály
1	SKŘÍŇ (2 mm)	NEREZOVÁ OCEL
2	SVODIČ PŘEPĚTÍ	ZnO
3	POMOCNÉ IZOLÁTORY	EPOXID
4	TĚSNICÍ KROUŽEK PRO KOAXIÁLNÍ KABEL	NEREZOVÁ OCEL
5	TĚSNICÍ KROUŽEK PRO ZEMNÍ KABEL	NEREZOVÁ OCEL
6	UPEVNŮVACÍ SVORKA	POČINOVANÁ MĚD
7	UPEVNŮVACÍ SVORKA PRO ZAKONČENÍ KABELU	POČINOVANÁ MĚD
8	PŘÍPOJNICE (10x40)	POČINOVANÁ MĚD
9	ODPOJITELNÁ KŘÍŽOVÁ LIŠTA (10x40)	POČINOVANÁ MĚD
10	TYP PŘEMOSTĚNÍ UZEMŇOVACÍ LIŠTY (10x40)	POČINOVANÁ MĚD
11	OCHRANNÝ KRYT	SKLO PLEXY
12	ZEMNÍ TYČ BOXU	NEREZOVÁ OCEL
13	NESPRÁVNÁ POZICE BLOKOVACÍ LIŠTY	POLYAMID
14	TEPELNĚ SMŘŠTITELNÁ TRUBICE	MWTD
15	VISACÍ ZÁMEK	NEREZOVÁ OCEL
16	ŠROUBY PRO PŘÍPEVNĚNÍ DVEŘÍ	NEREZOVÁ OCEL
17	KRYT (3 mm)	NEREZOVÁ OCEL
18	UZEMŇOVACÍ KOULE	POČINOVANÁ MĚD

Specifikace	
Stupeň ochrany	IP68
DC napěťový test	25 kV-5 min.
Test elektrického zkratu	50 kA-1 sec.
Vnitřní napájecí oblouk	40 kA - 0,1 sek.
Pulzní napětí mezi porty	75 kV
Pulzní napětí proti uzemnění	40 kV
SA sazba (Politek-PMSP)	až 10 kV
Spojovací kabel (koaxiální)	35-400 mm2
** Průměr izolace vnitřního jádra (min.-max.)	320-0
** Průměr drátů na sítu (min.-max.)	325-348
** Vnější průměr (min.-max.)	030-064
Hmotnost	cca 73 kg
Objem plnicí směsi (volitelná položka)	cca 57 Lt.
Barva	RAL 7032

Označte, pokud jsou vyžadovány různé SA (SVL)

*Označte, pokud se používá spojovací kabel jiné velikosti...

D6	17.11.16	A.KARABUDAK	S.ERDENIZ	S.ERDENIZ	Přidány uzemňovací koule.
D	21.03.10	F.CABAROGLU	S.ERDENIZ	S.ERDENIZ	Těsnění kabelové vývodky, rozměr středu uzemňovacího kabelu - změna
C	15.07.08	F.CABAROGLU	S.ERDENIZ	S.ERDENIZ	Nesprávná poloha blokovací lišty a rozměr upevňovacích prvků - přidáno
B	28.04.08	F.CABAROGLU	S.ERDENIZ	S.ERDENIZ	Visací zámek, zobrazení, tloušťka a rozměry
Revize	Datum	Výkres	Kontrola	Schválil	
Link-Box Cross-bonding PODZEMNÍ TYP TYP :LB.U.CB.3SA.3.1					04.09.06 Rev.D6
					Výkres: 04.11.2004 / F.C.
					Schváleno: 04.11.2004 / S.E.